

KW4M Eco-POWER METER

Analizzatore di rete

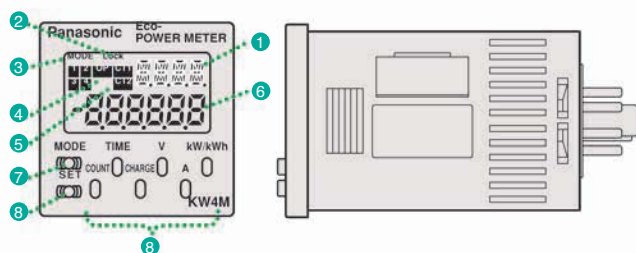
La rete
sotto controllo
è risparmio
energetico



- 1 Ampio display per una migliore visualizzazione
- 2 Numerose funzioni di base
- 3 4 modelli CT disponibili
- 4 Supporta 400 VAC
con l'utilizzo di un trasformatore esterno

KW4M Eco-Power Meter

DESCRIZIONE E DIMENSIONI



- 1 **Mode indicator (LCD 16 segmenti)**
- 2 **Lock indicator** Si accende con la modalità lock in funzione
- 3 **Mode indicator** Si accende quando si imposta una modalità
- 4 **Output indicator** Si accende con l'uscita ad impulsi in funzione
- 5 **CT direction notification display** Si accende quando la direzione del CT è corretta ed il valore della corrente eccede il valore impostato
- 6 **Value display (7-segment)** Visualizza i valori della potenza elettrica istantanea, dei consumi energetici, della corrente e della tensione conteggio ore, conteggio impulsi, tutte le impostazioni
- 7 **MODE key** Da usare per spostarsi tra modalità differenti
- 8 **SET key** Da usare per il settaggio
- 9 **Select key** Modifica gli item visualizzati
Da usare per spostarsi tra modalità differenti

MODELLI E CARATTERISTICHE

● Unità principale

Tipo di lettura	Alimentazione	CT Dedicato		
Monofase a due conduttori	da 100 a 120/	CT Dedicato (5 A/50 A/100 A/ 250 A/400 A)	A vite	AKW5111
Monofase a tre conduttori	da 200 a 240VAC		11-pin	AKW5211
Trifase a tre conduttori				

● Trasformatori di corrente dedicati (CT)

Correnti al primario	Codici
5A/50A	AKW4801
100A	AKW4802
250A	AKW4803
400A	AKW4804

● Valori di lettura

Valori		Misura	Scala valori
Potenza elettrica istantanea		kW	da 0.00 a 9999.99
Consumo energetico		kWh MWh	9-digit display: da 0.00 a 9999999.99kWh
Corrente	L1 CT1 corrente di fase	A	da 0.0 a 999.9
	L2 CT2 corrente di fase	A	da 0.0 a 999.9
Tensione	Tensione tra 1-2	V	da 0.0 a 9999.9
	Tensione tra 2-3	V	da 0.0 a 9999.9
Consumo energetico	Yen	JPY	da 0 a 999999
	Dollari	\$	da 0 a 9999.99
	Euro	EUR	da 0 a 9999.99
Conteggio	Tempo ON	h (ore)	da 0.0 a 99999.9
	Tempo OFF	h (ore)	da 0.0 a 99999.9
Impulso in ingresso		Conteggio	da 0 a 999999

*1: Il dato fornito è da considerarsi solo come informazione ad uso interno

● Unità principale

Tensione di ingresso	da 100 a 120/200 a 240V AC
Frequenza	50/60 Hz
Potenza assorbita	8VA
Intervallo di tensione	da 85 a 132/da 170 a 264V AC (da 85% a 110% della tensione nominale)
Max assenza di alimentazione	10ms
Temperatura ambiente	da -10°C a +50° C (Temperatura di immagazzinaggio: da -25° a +70°C)
Umidità	da 30 a 85%RH (a 20° C senza condensa)
Display	Retroilluminato 6-digit, 7-segmenti LCD per il settaggio e 4-digit, 16-segmenti LCD per modalità Upper display: verde, Lower display: ambra
Memoria	EEP-ROM (Oltre 100.000 sovrascritture)
Grado di protezione	IP66 (pannello frontale con guarnizione in gomma) Nota: L'impermeabilità (IP66) sarà persa in installazioni permanenti
Peso	Per il modello a 11-pin : ca. 130 g, Per il modello con terminali a vite: ca. 140 g

● Comunicazione

Interfaccia	Porta seriale RS485
Protocollo	MEWTOTCOL
Numero di unità connettabili	Max. 99 unità
Distanza di trasmissione	Max. 1,200m

● Conteggio

Modalità di ingresso	Addizione
Velocità di conteggio	2 kHz/30 Hz (selezionabile)
Impulso in ingresso	Min. segnale di ingresso: 0.25 ms (con 2 kHz selezionati)/16.7 ms (con 30 Hz selezionati) ON : OFF ratio = 1 : 1
Ingresso segnale	Contatto/No contatto (collettore aperto) • Impedenza: 1 kΩ • Tensione residua: Max. 2 V • Impedenza (aperto): 100 kΩ
Modalità di uscita	HOLD
Numero di digit	Display a 6 cifre (da 0 a 999999) (selezionabili)

● Uscita ad impulsi (Uscita a transistor)

Numero di punti	1 punto
Metodo di isolamento	Optoaccoppiatore
Tipo di uscita	Collettore aperto
Capacità	100mA 30V DC
Ampiezza impulsi	Approx. 100ms
Caduta di tensione stato ON	Max. 1.5V
Corrente di dispersione stato OFF	Max.100 µA
Uscita ad impulsi *2	In caso di misurazione di 0.001/0.01/0.1/1/10/100 kWh/Allarme (selezionabili)
	In caso di ingresso ad impulsi HOLD

*2: Ingresso ad impulsi e potenza non sono possibili contemporaneamente

Panasonic Electric Works Italia S.r.l.

■ Via del Commercio 3-5, 37012 Bussolengo (VR)
■ Tel. 045 6752711 ■ Fax: 045 6700444
<http://www.panasonic-electric-works.it>